

แผนภูมิโครงสร้างการแบ่งส่วนราชการตามแผนอัตรากำลัง ๓ ปี

โครงสร้างเทศบาลสามัญ
เทศบาลตำบลร่วมจิต

ปลัดเทศบาล
(นักบริหารงานท้องถิ่น ระดับกลาง)

สำนักปลัดเทศบาล

- งานธุรการ
- งานวิเคราะห์นโยบายและแผน
- งานทะเบียนราษฎร
- งานการเจ้าหน้าที่
- งานป้องกันและบรรเทาสาธารณภัย

กองคลัง

- งานการเงินและบัญชี
- งานพัสดุและทรัพย์สิน
- งานจัดเก็บและพัฒนารายได้
- งานธุรการ

กองช่าง

- งานธุรการ
- งานสาธารณูปโภค
- งานศูนย์เครื่องจักรกล

กองสาธารณสุข
และสิ่งแวดล้อม

- งานธุรการ
- งานสุขาภิบาลและอนามัยสิ่งแวดล้อม
- งานป้องกันและควบคุมโรคติดต่อ

กองการศึกษา

- งานธุรการ
- งานการเจ้าหน้าที่
- งานวางแผนบุคคลและทะเบียนประวัติ
- สถานศึกษาในสังกัด
- โรงเรียนร่วมจิตวิเทศศึกษา
- ๑.งานบริหารงานบุคคล
- ๒.งานบริหารงานวิชาการ
- ๓.งานบริหารงบประมาณ
- ๔.งานบริหารทั่วไป
- ศูนย์พัฒนาเด็กเล็ก(ชุมชนร่วมจิต)
- ๑.งานบริหารงานบุคคล
- ๒.งานบริหารงานวิชาการ
- ๓.งานบริหารงบประมาณ
- ๔.งานบริหารทั่วไป

กองสวัสดิการสังคม

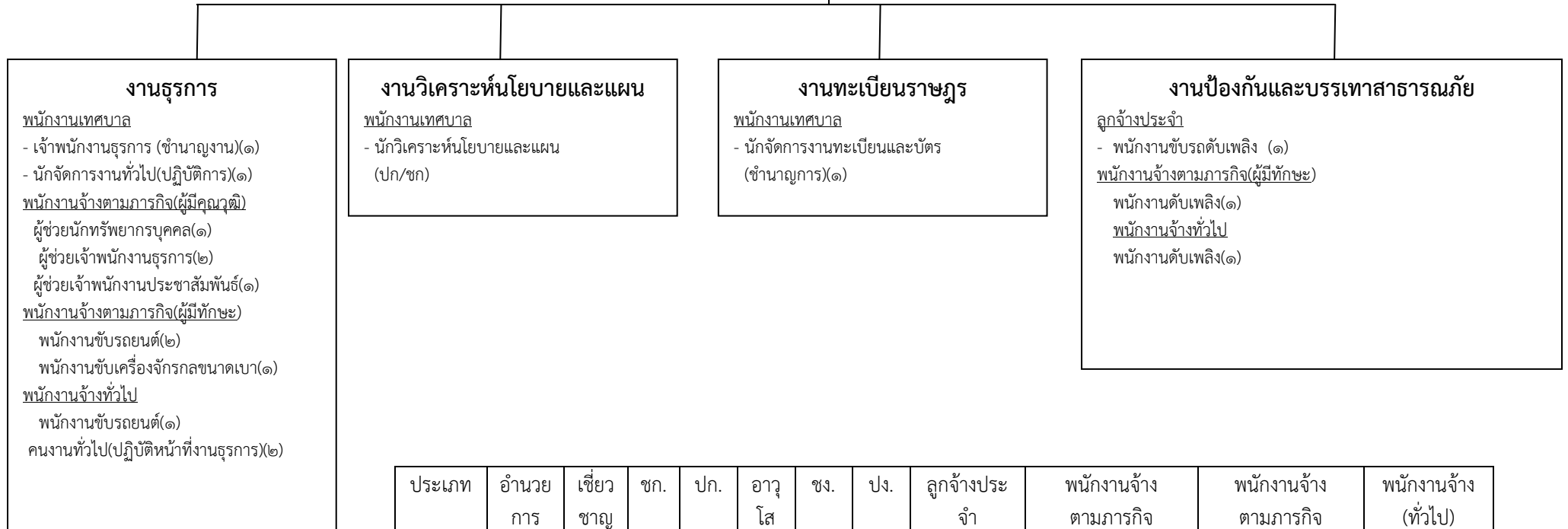
- งานพัฒนาชุมชน
- งานธุรการ

กองการประปา

- งานผลิตและการบริการ

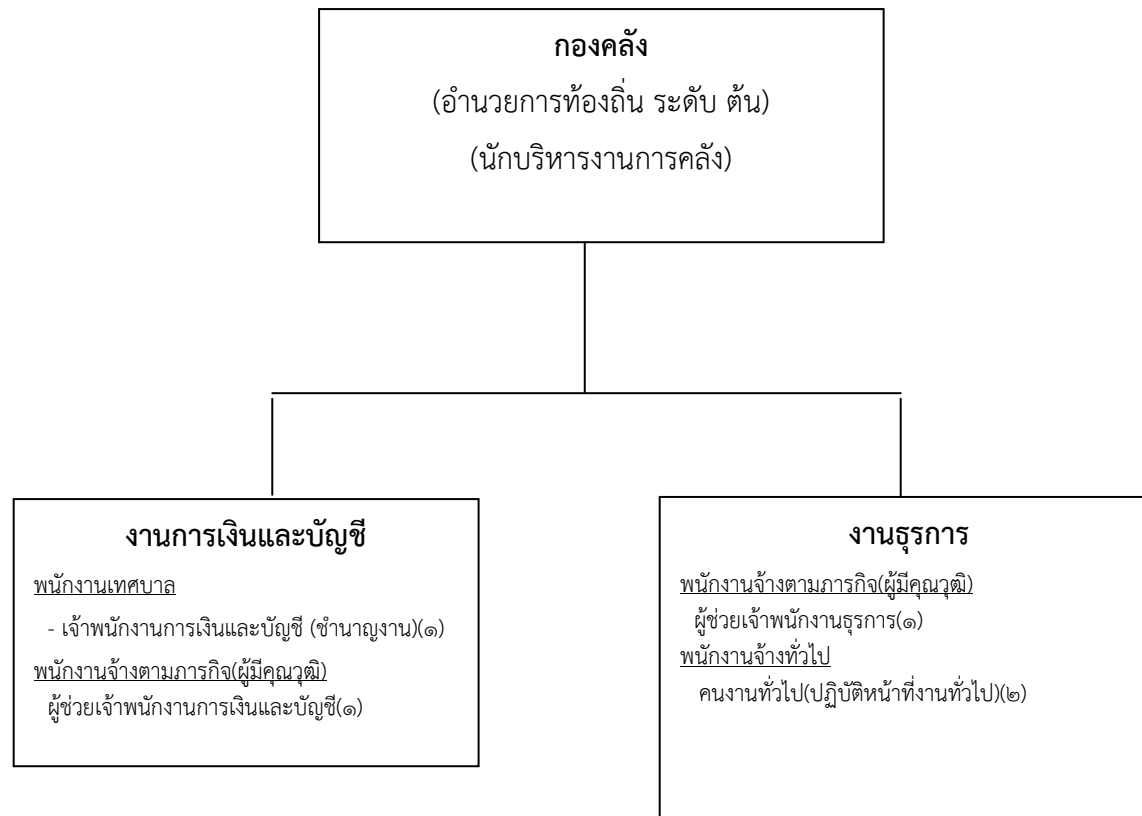
โครงสร้างของสำนักปลัดเทศบาล

หัวหน้าสำนักปลัดเทศบาล
(อำนาจการท้องถิ่น ระดับ ต้น)
(นักบริหารงานทั่วไป)



ประเภท	อำนาจ การ ท้องถิ่น ต้น	เชี่ยวชาญ	ชก.	ปก.	อาวุ โส	ชง.	ปง.	ลูกจ้างประจำ	พนักงานจ้าง ตามภารกิจ (ผู้มีคุณวุฒิ)	พนักงานจ้าง ตามภารกิจ (ผู้มีทักษะ)	พนักงานจ้าง (ทั่วไป)
จำนวน	-	-	๑	๑	-	๑	-	๑	๔	๔	๔

โครงสร้างของกองคลัง



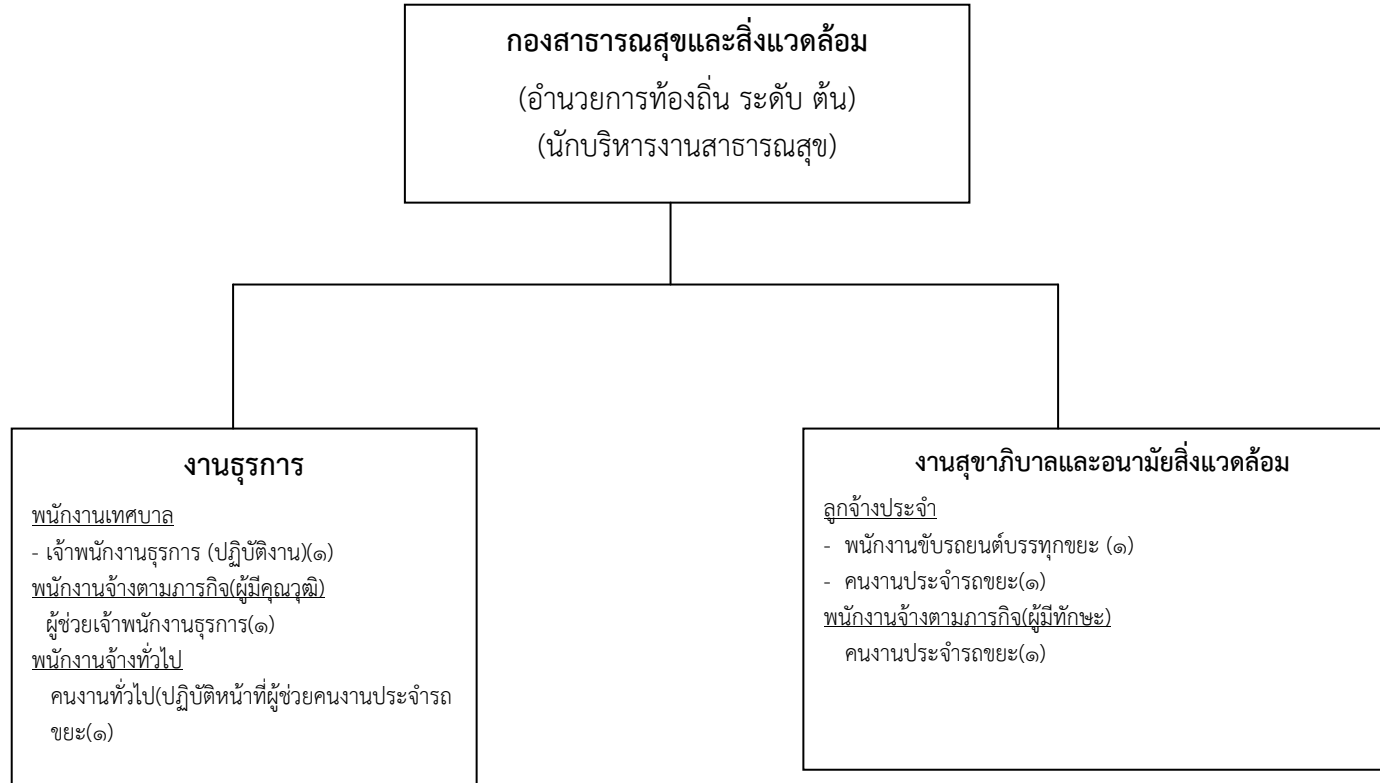
ประเภท	อำนาจ การ ท้องถิ่น ต้น	เชี่ยวชาญ	ชก.	ปก.	อาวุ โส	ชง.	ปง.	ลูกจ้างประจำ	พนักงานจ้าง ตามภารกิจ (ผู้มีคุณวุฒิ)	พนักงานจ้าง ตามภารกิจ (ผู้มีทักษะ)	พนักงานจ้าง (ทั่วไป)
จำนวน	-	-	-	-	-	๑	-	-	๒	-	๒

โครงสร้างของกองช่าง



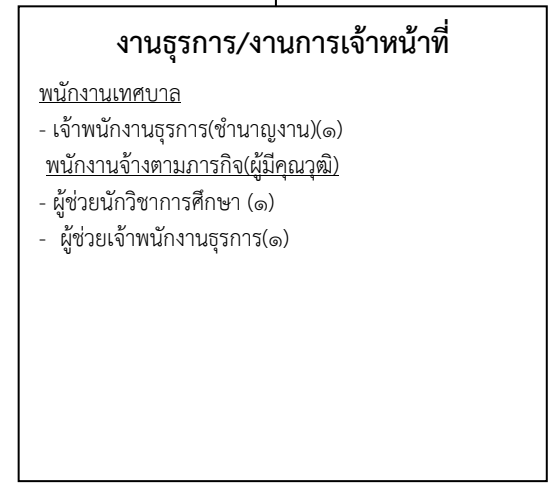
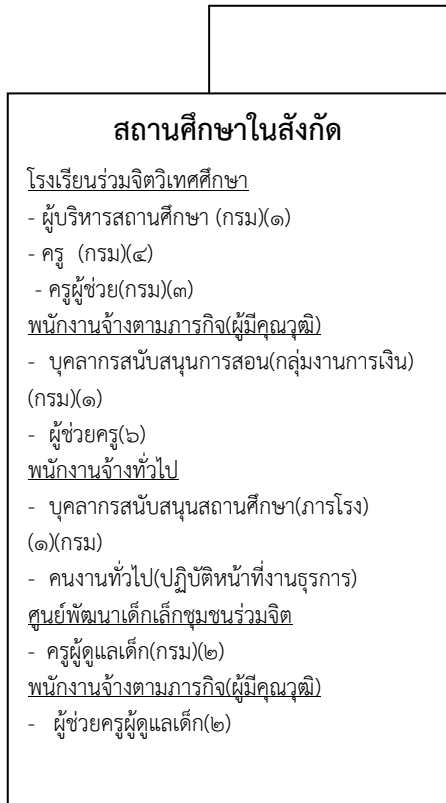
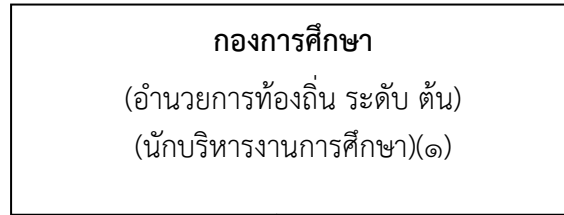
ประเภท	อำนาจ การ ท้องถิ่น ตำบล	เชี่ยวชาญ	ชก.	ปก.	อาวุ โส	ชง.	ปง.	ลูกจ้างประ จํา	พนักงานจ้าง ตามภารกิจ (ผู้มีคุณวุฒิ)	พนักงานจ้าง ตามภารกิจ (ผู้มีทักษะ)	พนักงานจ้าง (ทั่วไป)
จำนวน	๑	-	-	-	-	๑	-	-	๒	-	๒

โครงสร้างของกองสาธารณสุขและสิ่งแวดล้อม



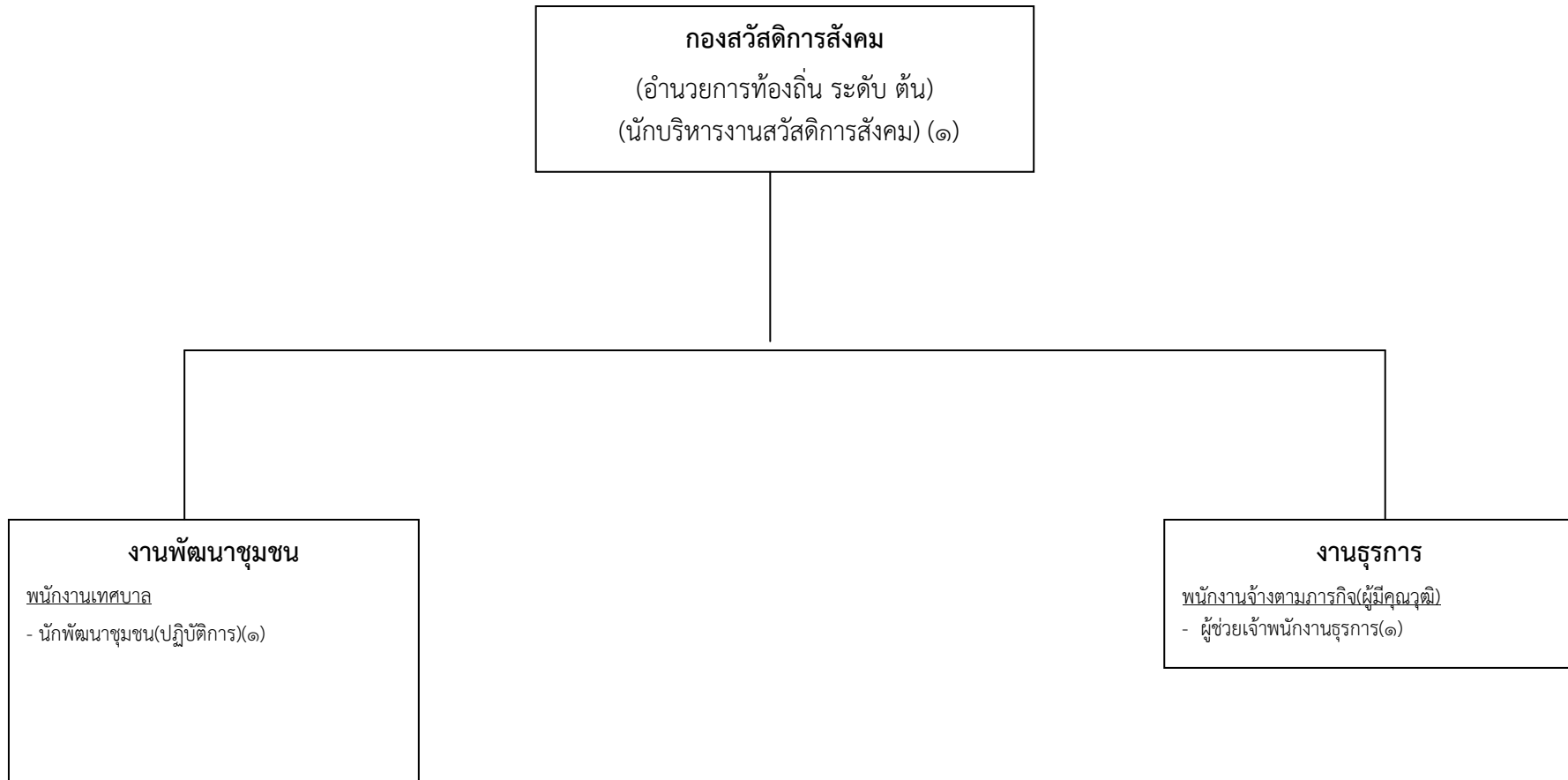
ประเภท	อำนวยการ ท้องถิ่น ต้น	เชี่ยวชาญ	ชก.	ปก.	อาวุโส	ชง.	ปง.	ลูกจ้างประจำ	พนักงานจ้าง ตามภารกิจ (ผู้มีคุณวุฒิ)	พนักงานจ้าง ตามภารกิจ (ผู้มีทักษะ)	พนักงานจ้าง (ทั่วไป)
จำนวน	-	-	-	-	-	-	๑	๒	๑	๑	๑

โครงสร้างของกองการศึกษา



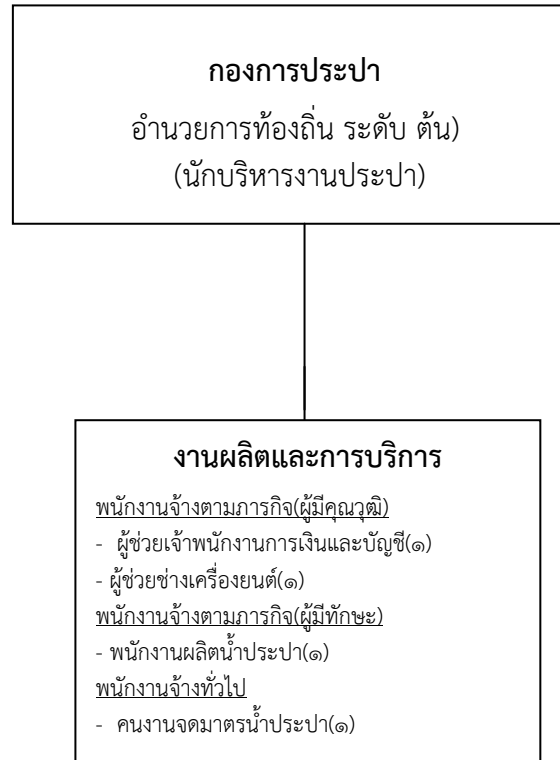
ประเภท	อำนาจ การ ท้องถิ่น ต้น	เชี่ยวชาญ	ชก.	ปก.	อาวุโส	ชง.	ปง.	ครู	ลูกจ้างประจำ	พนักงานจ้าง ตามภารกิจ (ผู้มีคุณวุฒิ)	พนักงานจ้าง ตามภารกิจ (ผู้มีทักษะ)	พนักงานจ้าง (ทั่วไป)
จำนวน	๑	-	-	-	-	๑	-	๕	-	๑๑	-	๑

โครงสร้างของกองสวัสดิการสังคม



ประเภท	อำนาจ การ ท้องถิ่น ต้น	เชี่ยวชาญ	ชก.	ปก.	อาวุ โส	ชง.	ปง.	ลูกจ้างประจำ	พนักงานจ้าง ตามภารกิจ (ผู้มีคุณวุฒิ)	พนักงานจ้าง ตามภารกิจ (ผู้มีทักษะ)	พนักงานจ้าง (ทั่วไป)
จำนวน	๑	-	-	๑	-	-	-	-	๑	-	-

โครงสร้างของกองการประปา



ประเภท	อำนาจ การ ท้องถิ่น ตำบล	เชี่ยวชาญ	ชก.	ปก.	อาวุ โส	ชง.	ปง.	ลูกจ้างประจำ	พนักงานจ้าง ตามภารกิจ (ผู้มีคุณวุฒิ)	พนักงานจ้าง ตามภารกิจ (ผู้มีทักษะ)	พนักงานจ้าง (ทั่วไป)
จำนวน	-	-	-	-	-	-	-	-	๒	๑	๑